



72. SCI DU 28 RUE D'ARMENONVILLE



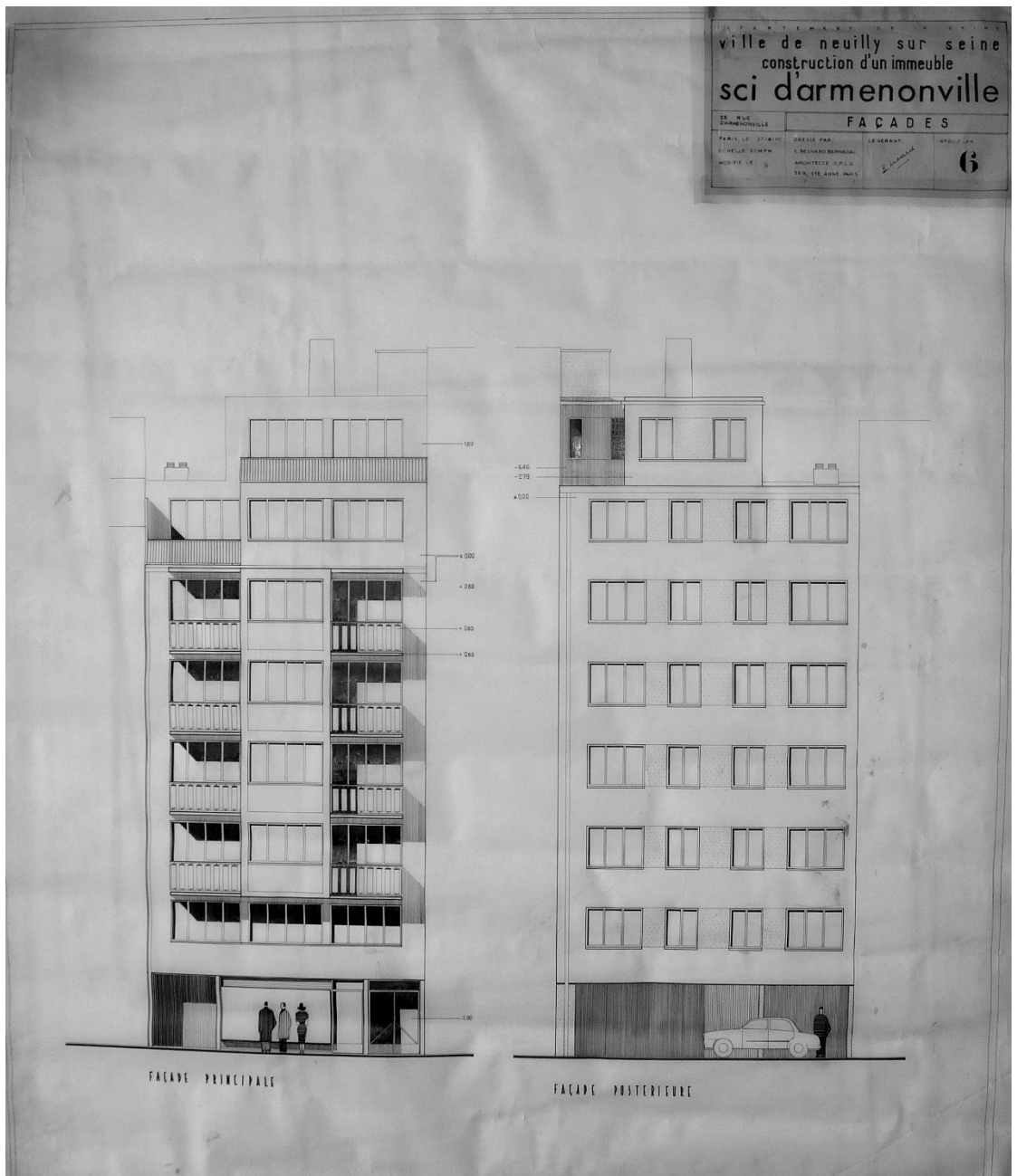
Etat 2017. Photo Arnaud Lesné.

Type de construction : mixte.

Immeuble : R+7, 8 logements, 600 m².

Année de construction : 1960.

Adresse : 28 Rue d'Armenonville, Neuilly-sur-Seine (Hauts-de-Seine).



Façades principale et postérieure. Fonds Lesné-Bernadac.

