



45. SIMGAUL



Etat 2017. Photo Arnaud Lesné.

Type de construction : logements.

Immeuble : 2 bâtiments C & D, R+4, 50 logements, 4 000 m².

Année de construction : 1956.

Adresse : avenue du Général de Gaulle, Le Vésinet (Yvelines).

Nous disposons d'un superbe terrain, un parc avec une propriété qu'on a démolie, et de très beaux arbres centenaires. Le terrain vaudrait aujourd'hui une fortune parce qu'il est proche de la gare ; à cette époque, on trouvait encore facilement des parcelles, et comme on ne pouvait pas encore financer de la copropriété à des prix convenables, nous utilisons le système des primes, qui était déjà bien rodé en 1956¹.

Il y a eu deux opérations distinctes sur la même parcelle, [SIMGAL](#) et SIMGAUL. Cet immeuble, près de l'avenue du Général de Gaulle, à côté du passage à niveau, était en pierre de taille. Le confort et les aménagements étaient supérieurs par rapport au SIMGAL. Maintenant tout ça c'est protégé, il y a des jardins magnifiques, des jardiniers qui entretiennent le parc et les propriétaires qui ont acheté des appartements à l'époque les revendent à peu près vingt fois le prix qu'ils les ont payés².

1. Le système des primes est entré en vigueur en 1951.
2. Entretien avec Emmanuel Bernadac enregistré en 2011.



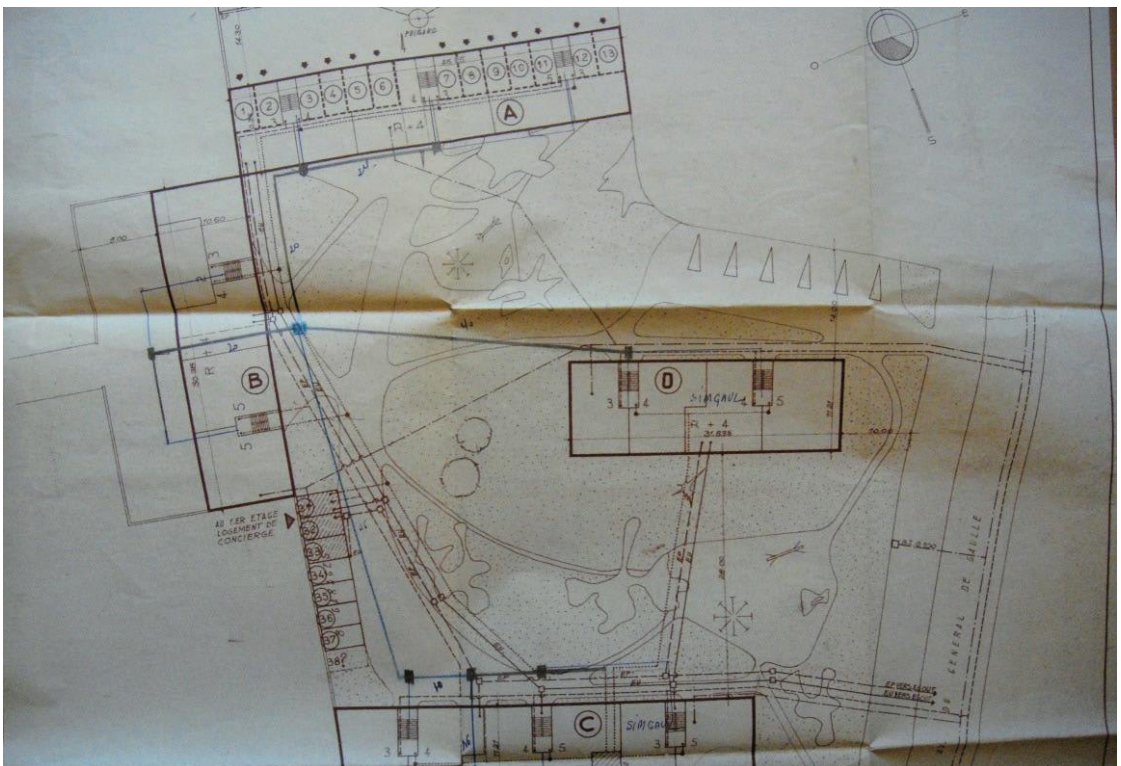
Photos d'époque. Fonds Lesné-Bernadac.



Photo d'époque. Fonds Lesné-Bernadac



Plan de façade. Fonds Lesné-Bernadac.



Plan de sol. Fonds Lesné-Bernadac.

