



30. SIMCAR



Etat 2017. Photo Arnaud Lesné.

Type de construction : lotissement.

Immeuble : 3 bâtiments R+2, 46 logements, 3 000 m².

Année de construction : 1956.

Adresse : 52 Avenue Carnot, Croissy-sur-Seine (Yvelines).

Logements économiques et familiaux construits dans le cadre d'une [promotion privée](#) subventionnée par des primes gouvernementales.

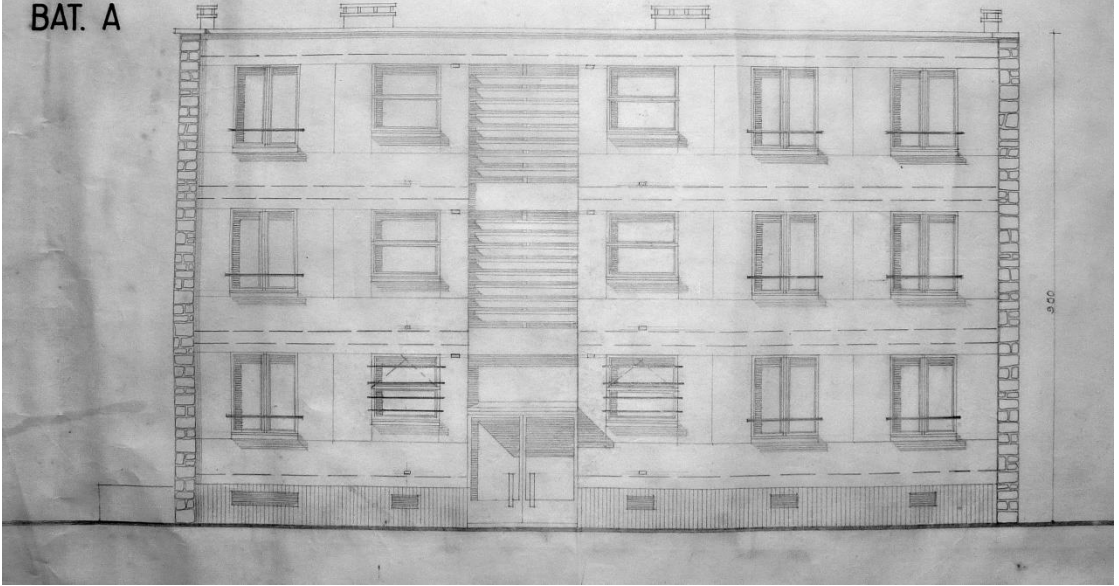
SIMCAR CROISSY AVENUE CARNOT

FACADES

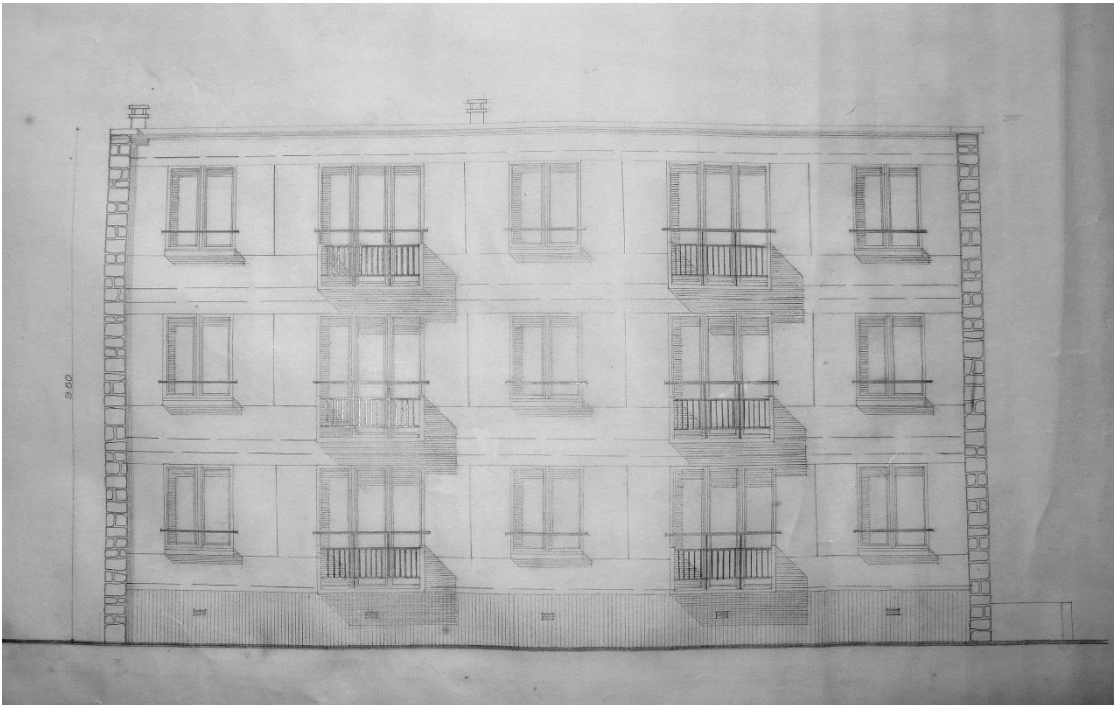
EX.6 6.9.55 ECH 002

O P LESNE ARCHITECTES DPLG
E B BERNADAC
53 RUE SAINTE ANNE PARIS

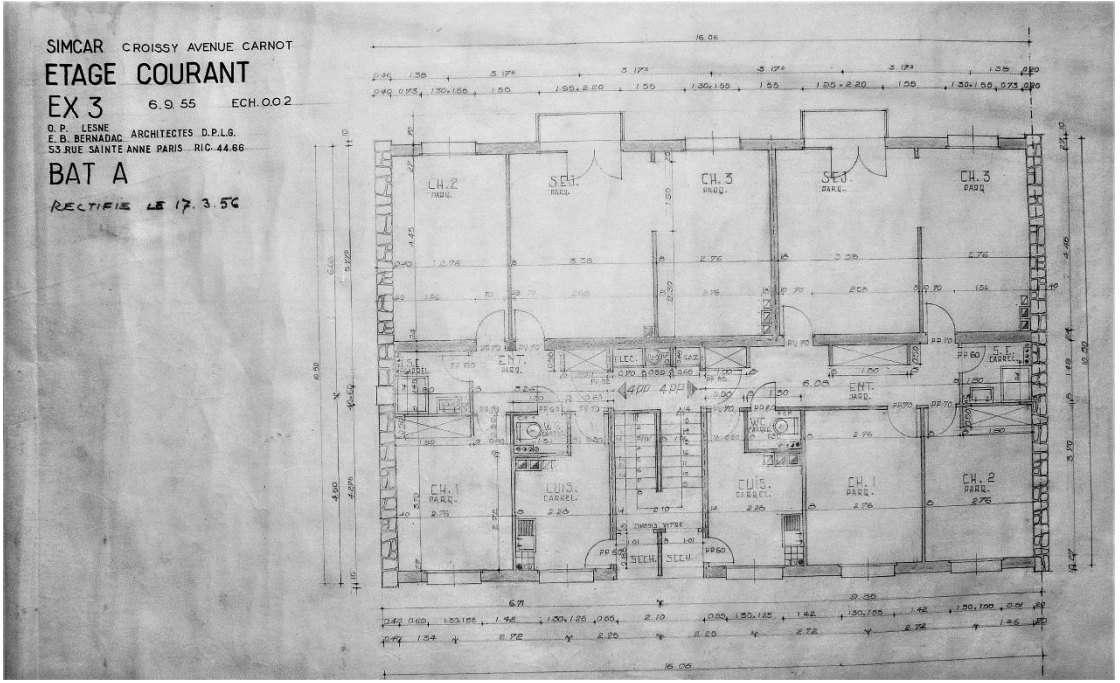
BAT. A



Façade escalier. Fonds Lesné-Bernadac.



Façade. Fonds Lesné-Bernadac.



Plan d'étage courant. Fonds Lesné-Bernadac.

