



28. SIMPAL



Etat 2017. Photo Arnaud Lesné.

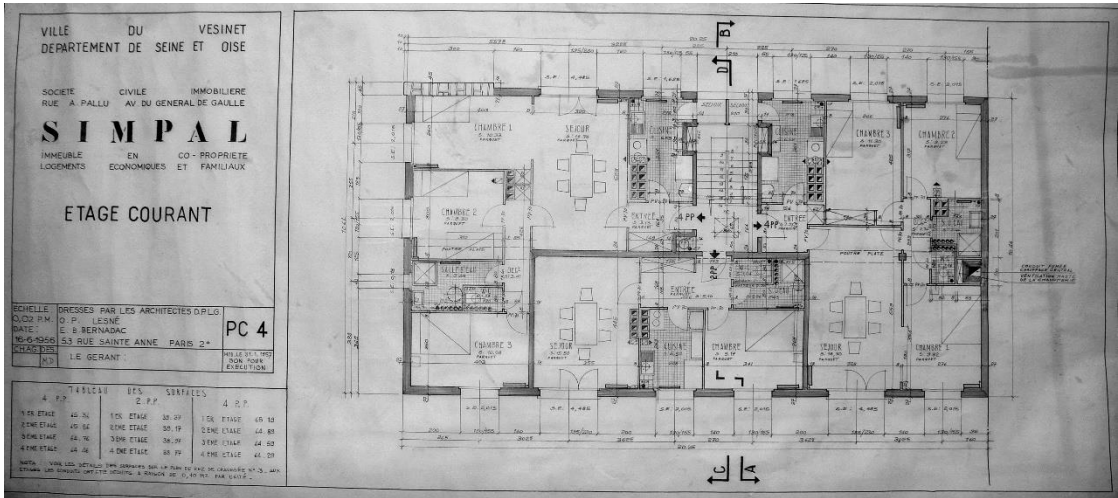
Type de construction : logements.

Immeuble : R+4, 15 logements, 1 000 m².

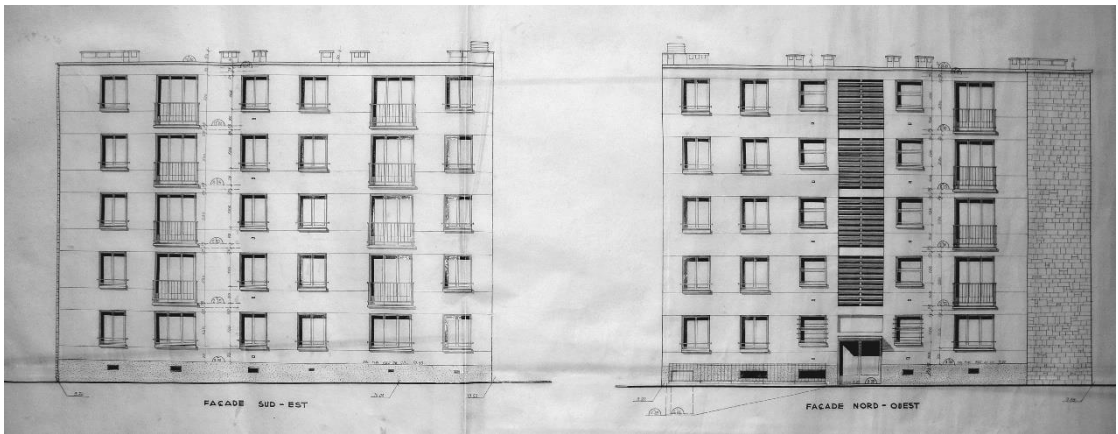
Année de construction : 1956.

Adresse : 2 Rue Alphonse Pallu, Le Vésinet (Yvelines).

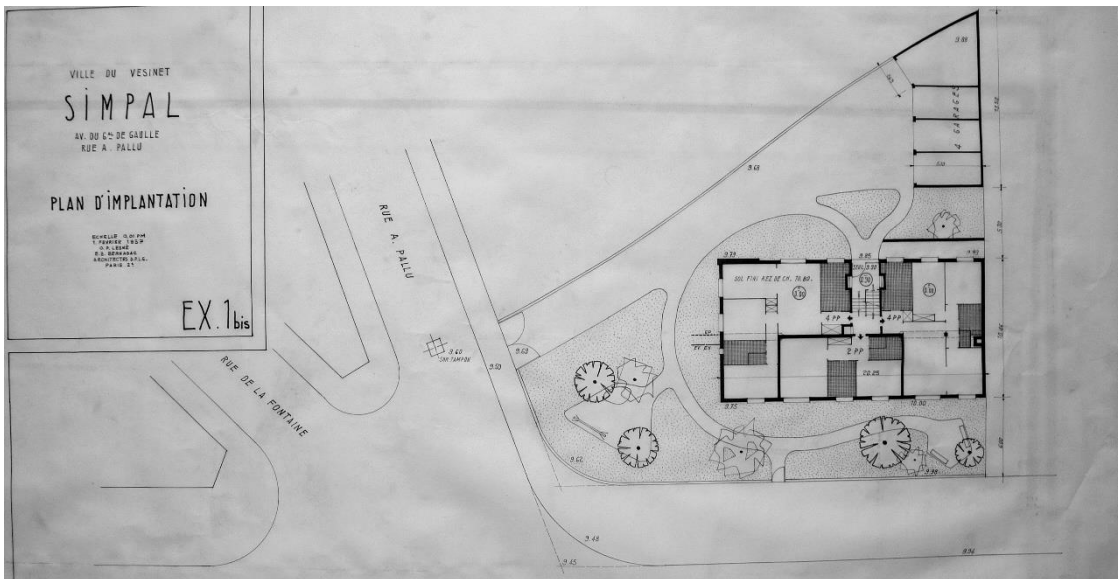
Logements économiques et familiaux construits dans le cadre d'une promotion privée subventionnée par des primes gouvernementales.



Plan d'étage courant. Fonds Lesné-Bernadac.



Façades sud-est & nord-ouest.



Plan d'implantation. Fonds Lesné-Bernadac.

