



264. RUE SAINT-CHARLES



État 2016.

Type de construction : logements.

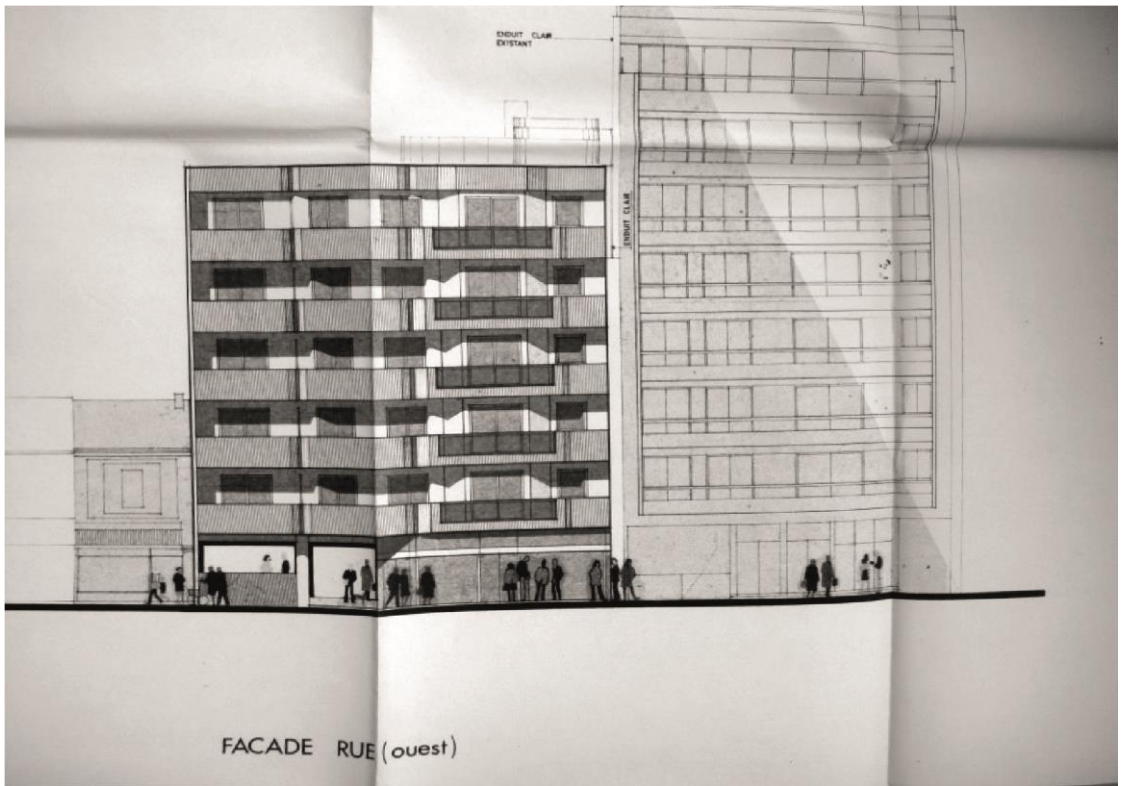
Immeuble : 2 bâtiments R+4 & R+5, 45 logements, 3 000 m².

Année de construction : 1978. (permis de construire délivré en 1978, Archives municipales de Paris, cote 1178W 4783 ; permis de construire délivré en 1984, Archives municipales de Paris cote 1534W 838).

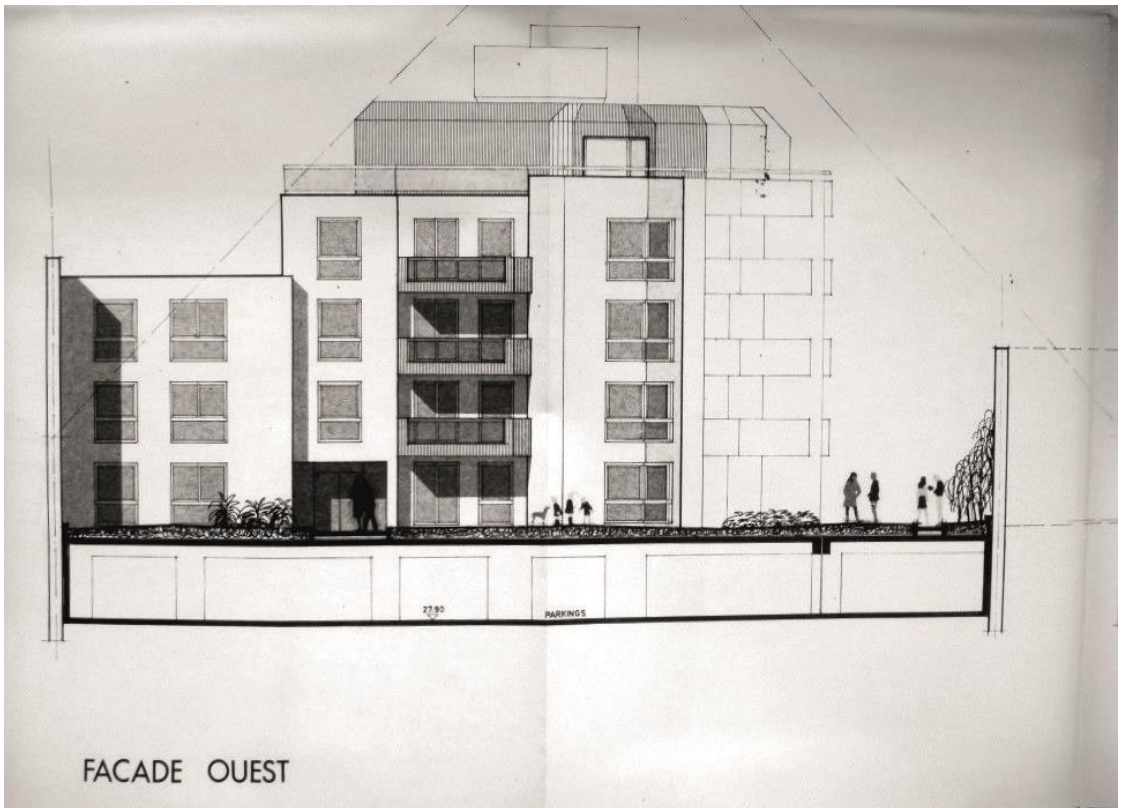
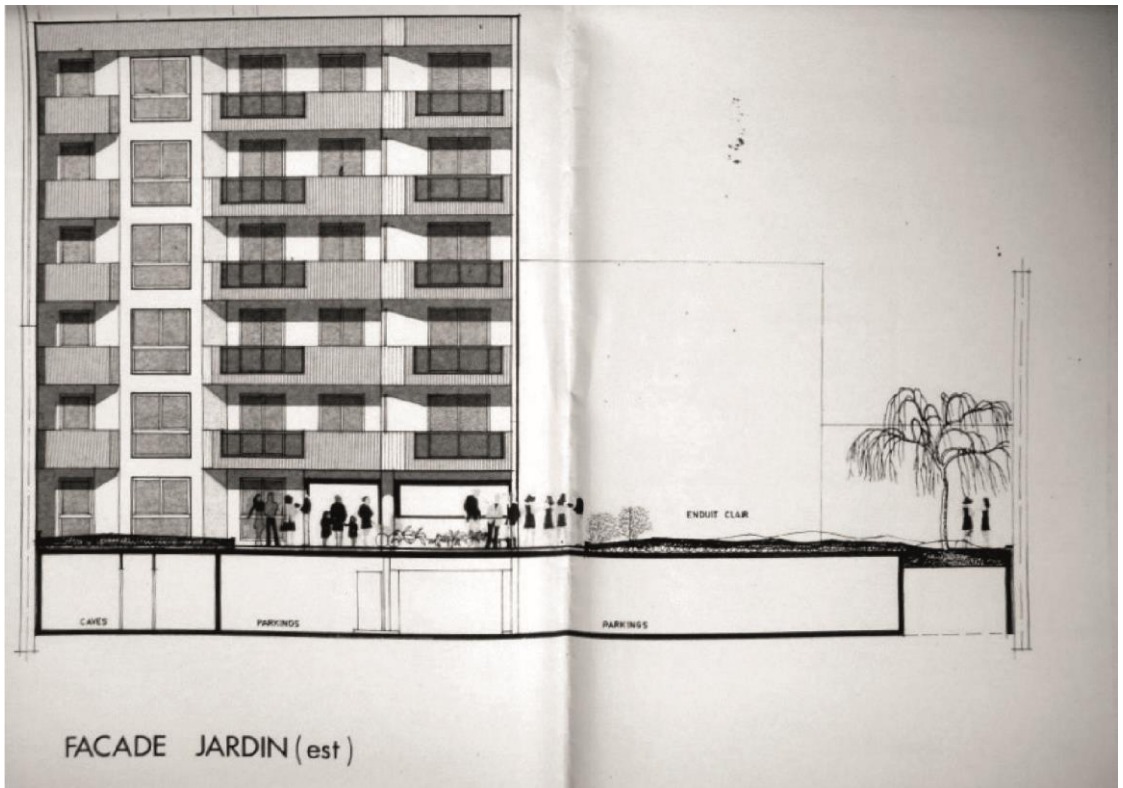
Maître de l'ouvrage : HLM Paris Habitat.

Adresse : 101 rue Saint-Charles, Paris XV^e.

Ensemble de deux immeubles dont seul le premier est accessible depuis la rue. Il semble que l'immeuble intérieur, dans le jardin, accessible par un passage aménagé dans l'entrée du 101, ait été construit nettement plus tard aux alentours de 1985.



Élévations de façade. Fonds Lesné-Bernadac.



Élevations de façades. Fonds Lesné-Bernadac.

