



## 260. LES GRANDS CHÊNES

Type de construction : centre aéré.

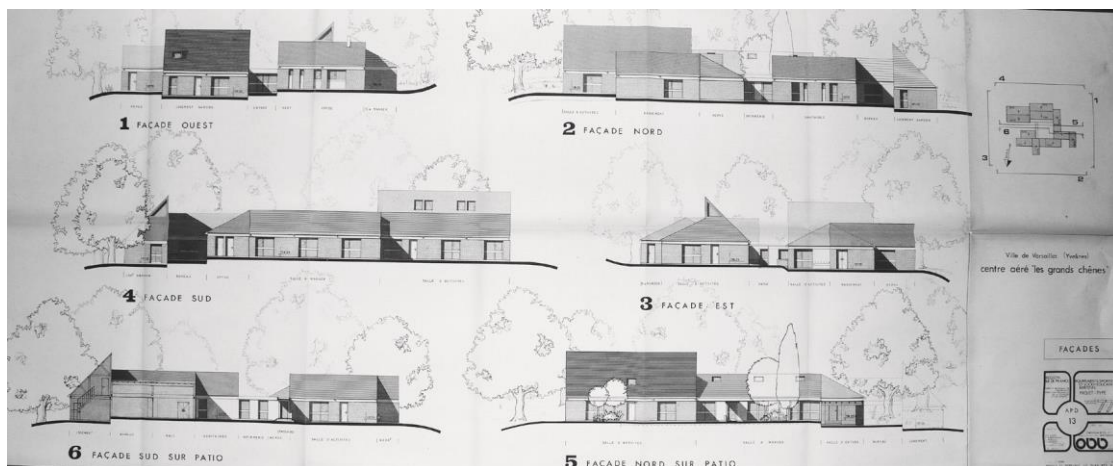
Immeuble : R+0 ( 721 m<sup>2</sup>) comprenant un logement (75 m<sup>2</sup>).

Année de construction : 1980.

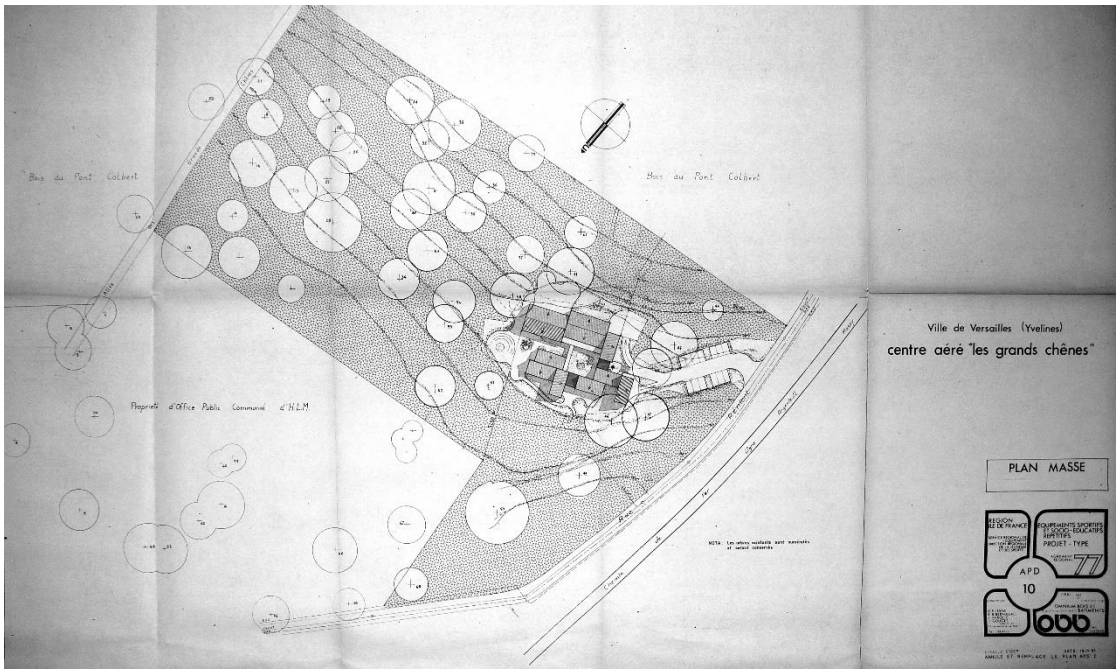
Maître de l'ouvrage : Régie nationale des usines Renault.

Adresse : 17 rue Anatole France, Versailles (Yvelines).

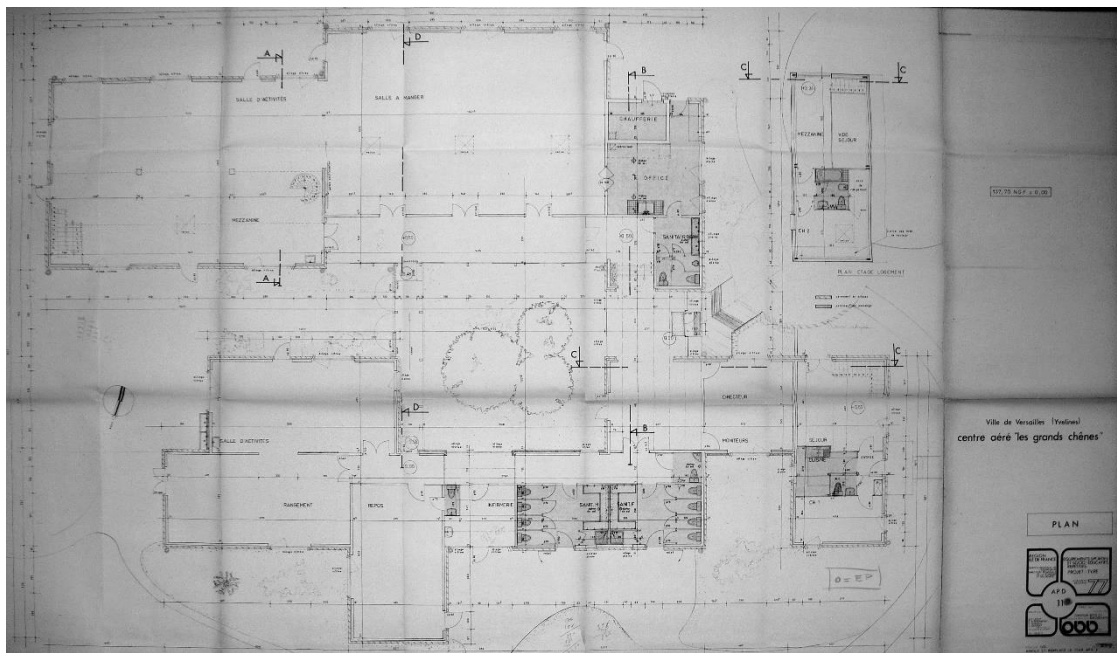
Le centre a été agrandi et entièrement réhabilité dans les années 1990 par l'atelier 2A+ à Versailles.



*Elévations des façades. Fonds Lesné-Bernadac.*



Plan de masse. Fonds Lesné-Bernadac.



Plan. Fonds Lesné-Bernadac.

