



251. SCI LE GRAND PARC



État 2017. Photo Arnaud Lesné.

Type de construction : logements.

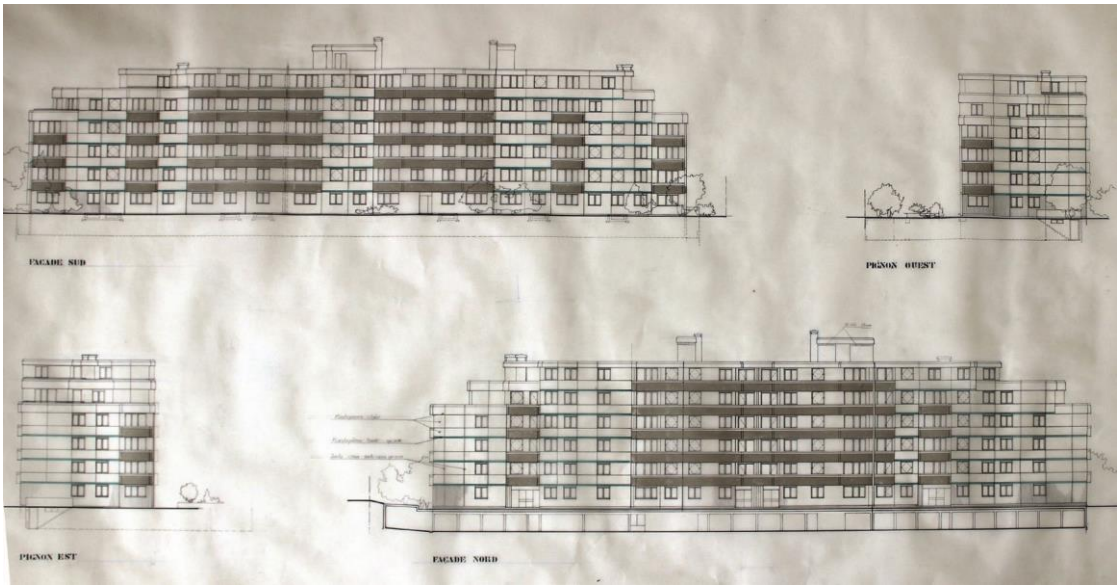
Immeuble : R+3, R+4, R+5, 71 logements, 5 000 m².

Année de construction : 1979.

Adresse : 188-208 rue de Courbevoie, Nanterre (Hauts-de-Seine).



État 2017. Mouvement de la façade. Photo Arnaud Lesné.



Perspectives des façades, calque. Fonds Lesné-Bernadac.

